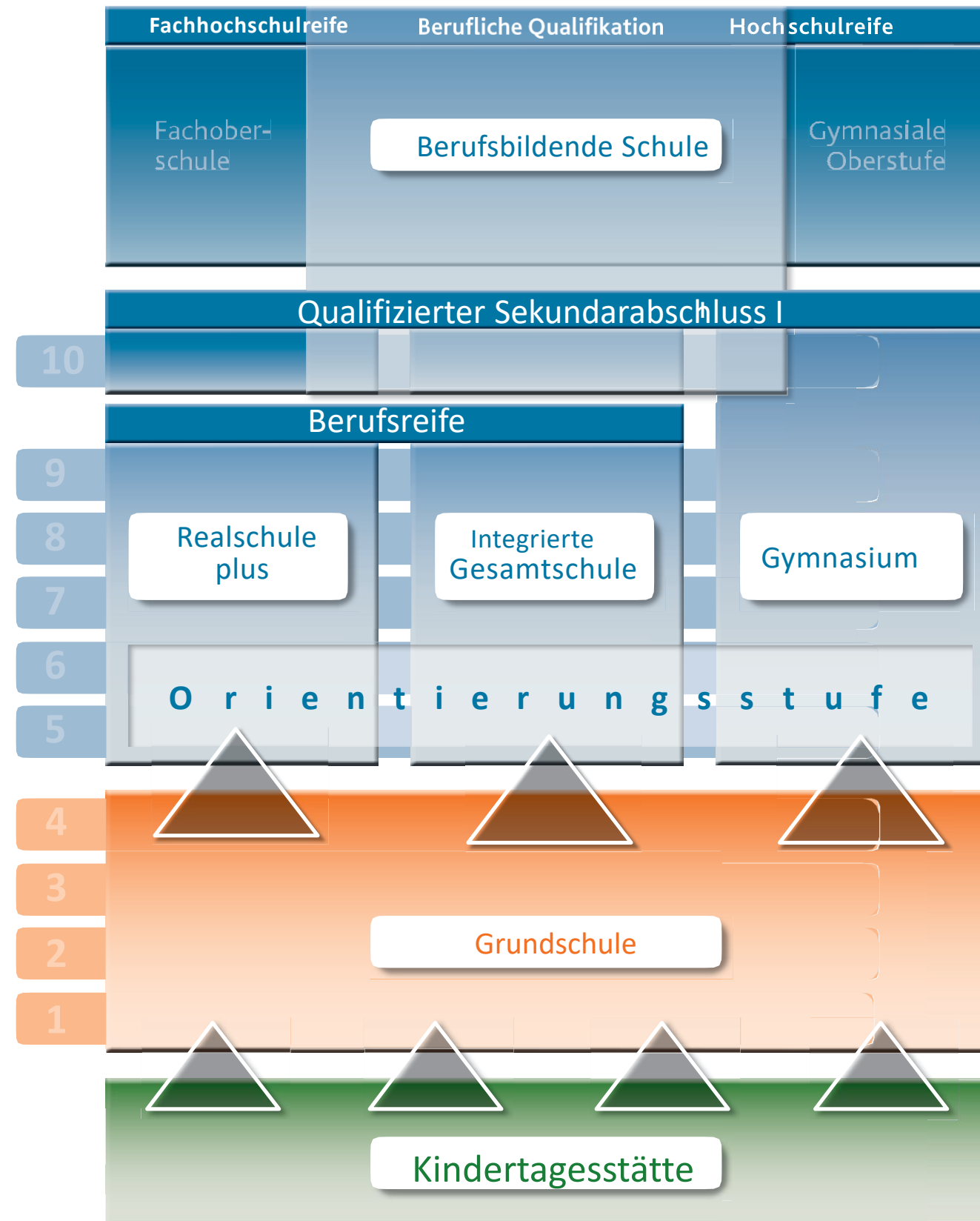


Die Realschule plus – Lingenfeld

Unser **Plus** an Bildung.
Informationen für Eltern



- DAS SCHULSYSTEM RLP
- AUFSTIEGSCHANCEN
- INDIVIDUELLE FÖRDERUNG
- DIE WAHLPFLICHTFÄCHER
- BERUFSORIENTIERUNG
- DIE FACHOBERSCHULE
- INTERVIEW: AUSBILDUNGSLEITERIN
- DIE PLUSPUNKTE AUF EINEN BLICK



In Rheinland-Pfalz gibt es ein gut ausgebautes Netz an Förderschulen und an inklusiven Unterrichtsangeboten in Schwerpunktschulen (www.inklusion.bildung-rp.de).

■ Schulwechsel? Kein Problem!

An allen rheinland-pfälzischen Schulen wird in der Orientierungsstufe nach dem gleichen Lehrplan unterrichtet.

Das erleichtert den Schulwechsel.

■ Sekundarabschluss I an allen Schulen

Jede weiterführende Schule in Rheinland-Pfalz ermöglicht mindestens den Sekundarabschluss I.

So stehen nach der 10. Klasse viele schulische und berufliche Wege offen.





David in Ausbildung zum Land- und Baumaschinenmechatroniker

„Nach dem Praktikum war klar: Ich will in diesen Beruf und nichts anderes.“

Gut zu wissen:

Berufsunreife + abgeschlossene Berufsausbildung (Notendurchschnitt mind. 3,0) = automatisch qualifizierter Sekundarabschluss I („Realschulabschluss“)



Natalie ist Auszubildende bei Daimler-Benz

„Ich bin sehr zufrieden mit der Ausbildung. Es gibt viele Möglichkeiten.“

Gut zu wissen:

Sekundarabschluss I + erfolgreiche Ausbildung
+ Fachhochschulreifeunterricht mit Prüfung =
Fachhochschulreife

■ Kleine Klassen

In den Klassenstufen 5 und 6 sind maximal 25 Kinder in einer Klasse.

So können die Lehrkräfte auf die individuellen Bedürfnisse der Kinder eingehen.

■ Stärkenorientiert individuell fördern

Bei der „Potenzialanalyse“ erfahren die Schülerinnen und Schüler, wo ihre eigenen Fähigkeiten, Neigungen und Interessen liegen. Dabei werden sie von speziell geschulten Lehrkräften begleitet.





Realschule plus Lingenfeld
- mit Ganztagsangebot -

Gemeinsame Klassen in 5/6

Kurse in Klasse 7

Trennung ab Klasse 8 in
Abschlussklassen

Abschlüsse:
Mittlere Reife/ Berufsreife

FOS (Fachabitur)
Gymnasium
Berufliches Gymnasium
Ausbildung

- Kleine Schule mit kleinen Klassen (Ø 18)
- Ganztagschule (Hausaufgabenbetreuung durch Lehrer)
- „Schöne Schule“ zum Mitgestalten
- Förderung und Forderung
- Methodentraining mit 3 Methodentagen / Jahr
- Schulsozialarbeit
- EVA – Eigenverantwortliches Arbeiten
- Vertrauensvolle Atmosphäre
- Kooperation Eltern und Lehrer
- Elternabend vor den Ferien
- Integrationstage
- Paten aus Klasse 10

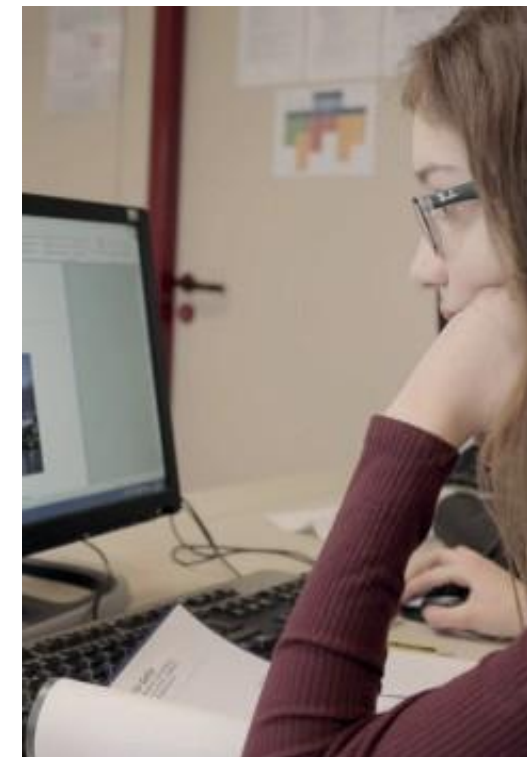
■ Hilfe beim Einstieg ins Berufsleben

Zur Auswahl stehen Hauswirtschaft und Sozialwesen (HuS), Technik und Naturwissenschaft (TuN), Wirtschaft und Verwaltung (WuV) und Französisch.

■ Weitere Angebote der Schulen

Jede Schule hat die Möglichkeit, weitere eigene Wahlpflichtfächer einzurichten, z.B. Sport.

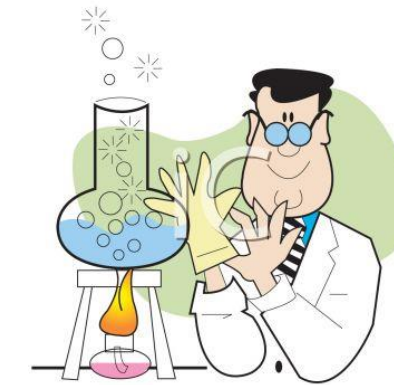
Die meisten Realschulen plus sind zudem Ganztagschulen.





Realschule plus Lingenfeld
- mit Ganztagsangebot -

Kl.	Fächer			
6	Orientierungsangebot			
7				
8/9	HuS	TuN	WuV	Französisch Schuleigene Angebote: Sport, Forschen, Computeranwendungen, Medien,
10	Verbraucherbildung			



■ Berufsorientierung & Praxis

Praktika, Praxistag oder Berufswahlportfolio:

Die Realschulen plus legen einen Schwerpunkt auf die Berufsorientierung.

■ Vielfältige Berufsaussichten

Die Realschulen plus kooperieren mit Partnern aus der Wirtschaft, den Kammern, der Bundesagentur für Arbeit usw.

So lernen die Kinder und Jugendlichen die Vielfalt der Berufswelt kennen.





Realschule plus Lingenfeld
- mit Ganztagsangebot -

Klasse 6

Betriebsbesichtigung - Portfolio beginnen - Stärkenblatt

Klasse 7

BO-Flyer Online-Testung / Profil-AC mit Berufseinstiegsbegleiter (BerEB) - Talentetag 7 - Schnuppertag 7 - Bewerbung Wapf-8/9 Berufsfelder

Klasse 8

Wunschberufe Praktikum - Praktikum in der Projektwoche möglich Infoabend / Anmeldung Praxistagklasse BIZ-Besuch. Bewerbungsschreiben Sommerworkshop

Klasse 9b

Praxistag Eignungspraktikum / BO-Woche Sprechstunden des Berufsberaters Bewerbungsworkshop Entscheidungspraktikum Anmeldung an weiterführende Schulen.

Klasse 9a

Praktikum - BIZ-Besuch - Bewerbungen Sommerworkshop

Klasse 10

Schulfach Wapf-BO - Sommerworkshop

Gut zu wissen:

Ein erfolgreicher Abschluss der Fachoberschule umfasst den schulischen und den fachpraktischen Teil der Fachhochschulreife. Anschluss:

- Studium an einer Fachhochschule
- Erwerb des Abiturs an der BOS II
- duale Ausbildung



■ Die FOS verbindet Schule und Praxis

Die Fachoberschule ist ein mit der Realschule plus organisatorisch verbundener zweijähriger Bildungsgang des berufsbildenden Schulwesens.

■ Verschiedene Fachrichtungen

Je nach Standort werden z. B. die Fachrichtungen Wirtschaft und Verwaltung, Gesundheit oder Technik angeboten.

■ In zwei Jahren zur Fachhochschulreife

Klasse 11: An jeweils drei Tagen der Woche Betriebspraktikum in der gewählten Fachrichtung.

An den anderen beiden Tagen und im gesamten 12. Schuljahr: Schulunterricht.



Beate Petry ist bei der BASF für Ausbildungs-marketing und-recruiting zuständig.

■ Kooperation mit den Schulen

„Wir erleben die Zusammenarbeit mit den Schulen sehr positiv, denn sie begegnen uns als sehr verlässliche Partner.“

■ Berufsorientierung

„Wir als Industrieunternehmen schätzen es sehr, wenn die Schülerinnen und Schüler sich informieren, verschiedene Praktika machen und Veranstaltungen in Unternehmen besuchen, um einen wirklichen Einblick ins Arbeitsleben zu bekommen.“

■ Modell: Realschule plus

„Wir haben gerade in Deutschland mit einem zunehmenden Fachkräftemangel zu kämpfen. Dem begegnen wir mit gezielten Maßnahmen, um eigenen Nachwuchs zu gewinnen und qualifiziert auszubilden.“

■ Vielfältige & passgenaue Angebote

Schullaufbahn und -abschluss werden mit der RS plus möglichst lange offengehalten:

Möglich sind die Berufsreife nach Klasse 9 oder der qualifizierte Sekundarabschluss I nach Klasse 10.

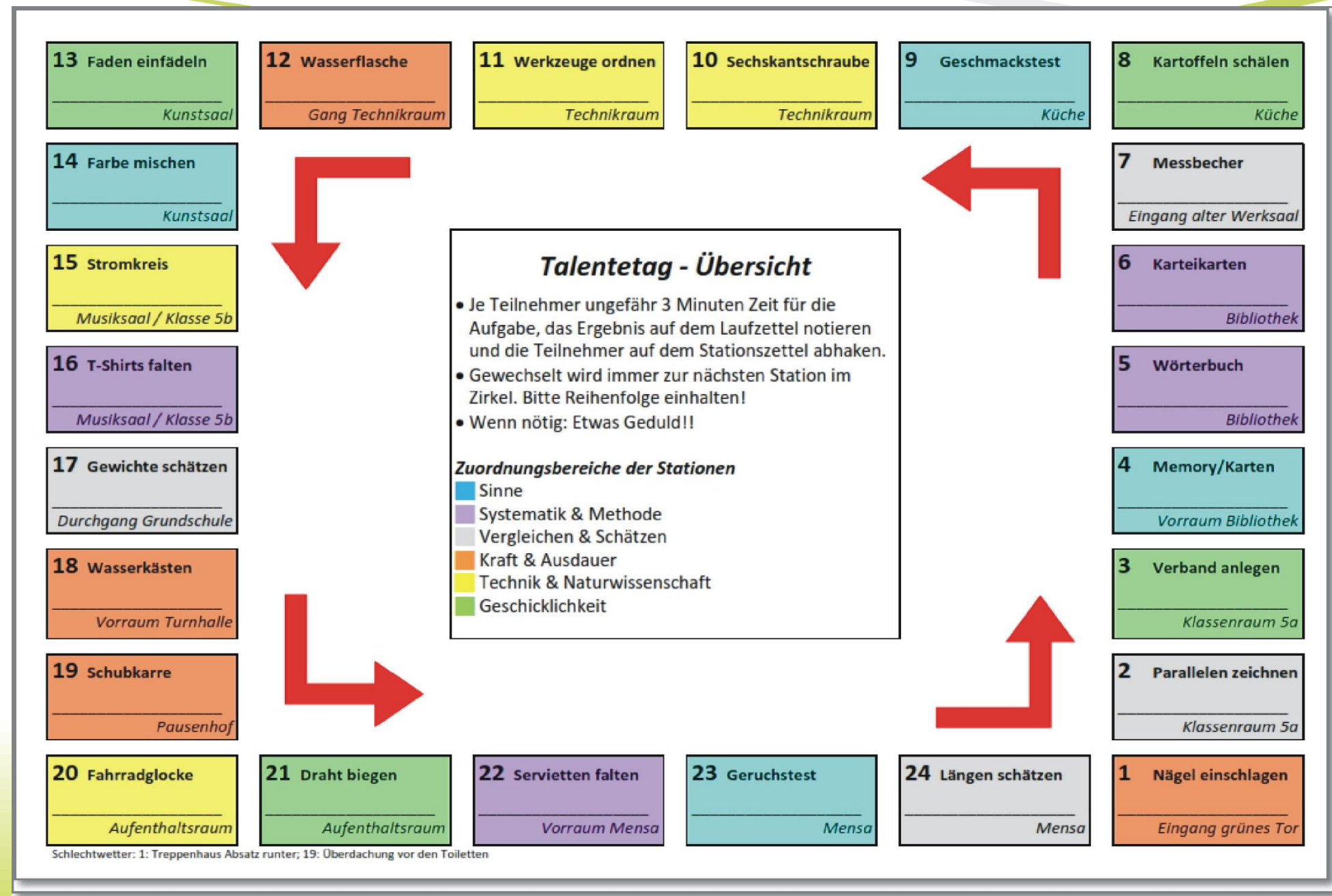
■ Aufstiegsorientiert & durchlässig

Nach der 10. Klasse muss nicht Schluss sein. Es gibt viele Wege, weiter zu machen:

z. B. an einer FOS, einer IGS, an beruflichen und allgemeinbildenden Gymnasien oder mit einer dualen Ausbildung

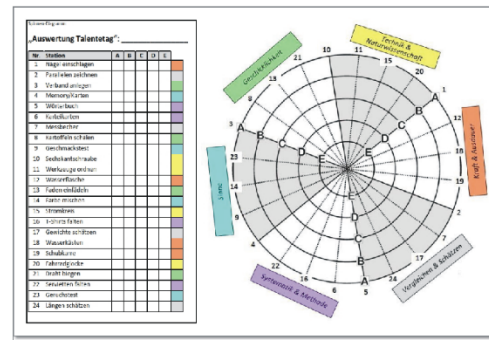


Angebote der Schule „Talentetag“



Die „Berufsorientierungswoche“ (7.Klasse)

Talenttag Auswertung



Schnupper- praktikum

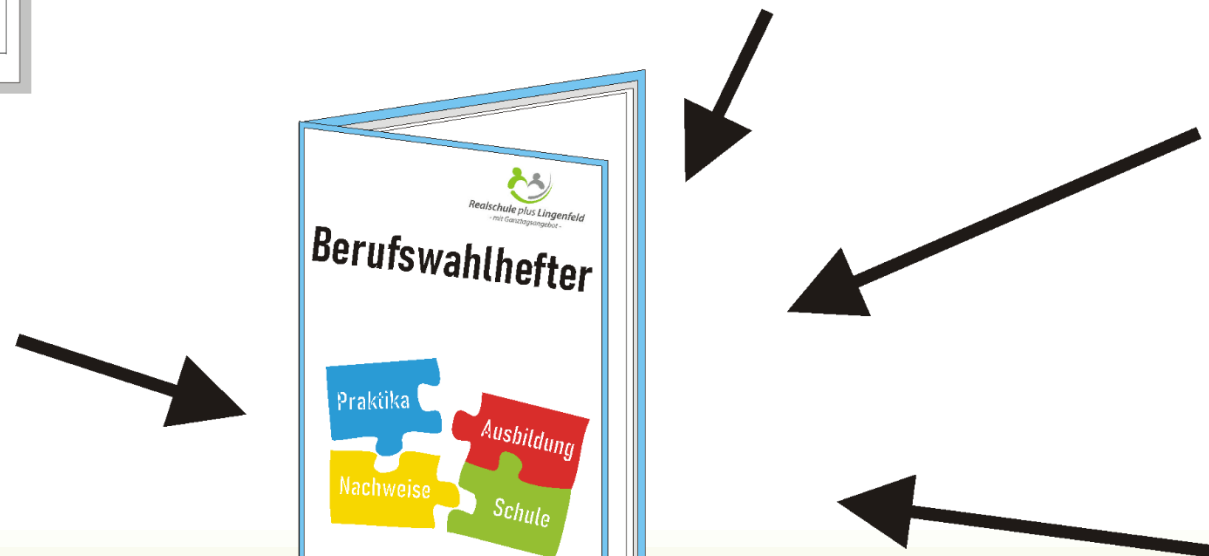
The form is titled 'Beobachtungsbogen für den Schnuppertag' and includes sections for '1. Fächerbeurteilung', '2. Berufsbearbeitung', '3. Was wird gearbeitet?', '4. Mit welchem Material wird gearbeitet?', and '5. Welche Maschinen werden benutzt?'. It has columns for 'ja', 'steigend', and 'nein'.

Profil AC Ergebnisse

The image shows a 'Profil AC 2018/2019 Kompetenzanalyse' report from Rheinland-Pfalz. It features a grid of colored squares representing different competencies and a list of 'Berufswahlhelfer' (career choice helpers) at the bottom.



Klassentag



Weitere Informationen unter:

www.bm.rlp.de



www.realschuleplus.rlp.de

www.grundschule.bildung-rp.de

